

Кому **Комунальне підприємство «Павлоградське виробниче управління водопровідно-каналізаційного господарства» Павлоградської міської ради**

Документ **Комерційна пропозиція № СВ-04-25/2674**

Дата **22.04.2025**

Дійсний до **30.05.2025**

Техніка **Бортовий автомобіль з КМУ на базі шасі Foton BJ 1128**

Бренд/виробник **шасі - Foton BJ 1128 (Китай), фургон - Україна**

Модель/модифікація

Контактна особа **Роман ОВЕРЧЕНКО +38 067 433 61 51**

E-mail **[r.overchenko@avtek.ua](mailto:r.overchenko@avtek.ua)**



<b>Ціна</b>	<b>5 200 000,00 грн., з ПДВ</b>
<b>Умови поставки</b>	DDP склад Замовника
<b>Умови оплати</b>	Авансовий платіж 50%, доплата 50 % протягом 5 днів після дати відвантаження техніки замовнику
<b>Термін поставки</b>	Протягом 60 календарних днів
<b>Гарантія</b>	24 місяці або 100 000 км пробігу
<b>Додаткові умови</b>	Можлива поставка партіями. Термін поставки кожної партії залежить від дати підписання договору, передплати та погодження з виробником та замовником

**З повагою,**

**директор ТОВ «Сучасні вантажівки»**

**Сергій Кобилінський**

**Автомобіль-шасі  
FOTON BJ 1128 (колісна база 5200 мм)**



Загальні характеристики	
Колісна формула	4x2
Екологічний стандарт	Euro-5
Тип кабіни	3 спальним місцем
Колісна база, мм	5200
Двигун	
Тип	Дизельний
Модель	Cummins ISF3.8s5168
Об'єм	3,76 л
Максимальна потужність, кВт/к.с.	122/166 при 2600 об/хв
Крутний момент	592 Нм /1300-1700 об/хв
Трансмісія	
Модель	ZF 6S500
Тип	Механічна, 6-ти ступенева, синхронізована
Передаточне число ведучого мосту	4.875
Вагові параметри та розміри	
Повна маса, кг	12 000
Власна вага, кг	4000
Розміри (довжина х ширина х висота), мм	8940×2345×2520
Колія передніх/задніх коліс	1841/1800
Навантаження на передню вісь, кг	4600
Навантаження на задню вісь, кг	8000
Інша інформація	
Гальмівна система	Пневматична
Гальма (передні / задні)	Дискові / барабанні
Акумулятор	24 V
Максимальна швидкість	100 км/г
Паливний бак	200 л
Шини	265/70R19.5
Додаткове обладнання	
Кондиціонер	Так
Радіо/MP3	Так
Центральний замок	Так
Протитуманні фари	Так

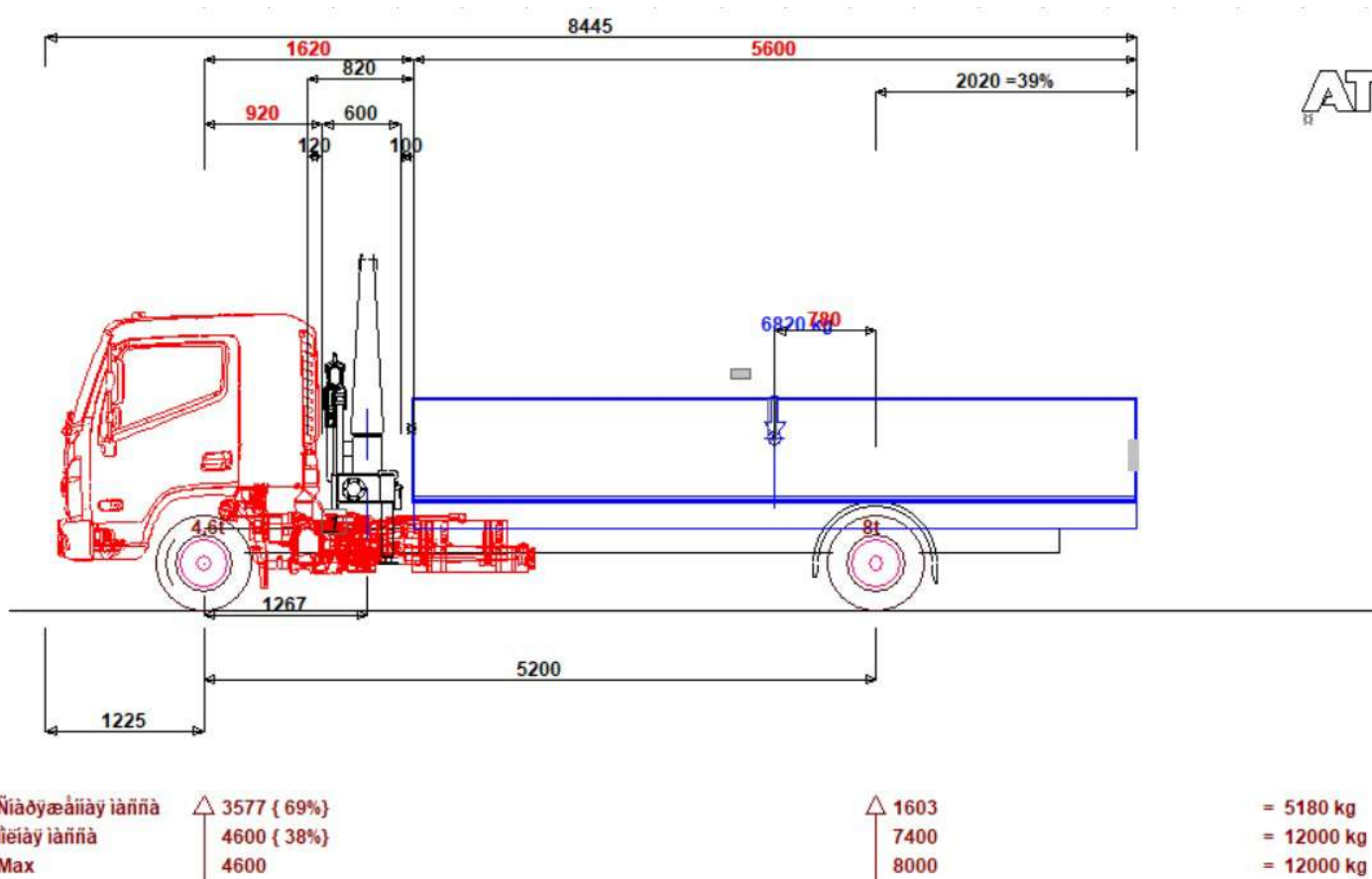
Електросклопідійомники	Так
Підігрів дзеркал заднього виду	Так
ABS+ESC	Так

**\*Гарантія 2 роки або 100 000 км пробігу\***



#### Характеристики бортової платформи

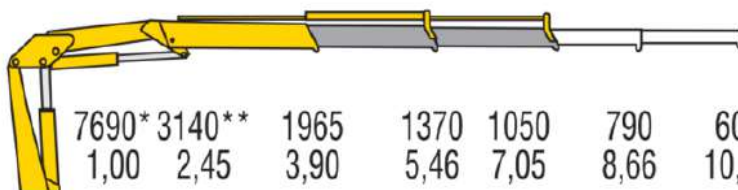
Тип кузова	Бортова платформа
Габаритний розрахункові розмір	5600*2500*600 мм
Платформа	<ul style="list-style-type: none"> <li>Посилений металевий профіль Болтове кріплення до рами а/м з демпферними елементами.</li> </ul>
Матеріал бортів	<ul style="list-style-type: none"> <li>Алюмінієвий профіль висотою 600мм</li> </ul>
Підлога	<ul style="list-style-type: none"> <li>Бакелітова фанера 21мм.</li> </ul>
Додаткове обладнання	<ul style="list-style-type: none"> <li>Передня захисна стінка кабіни із вологостійкої бакелітової фанери, висота 1250 мм.</li> <li>Утоплена у борт оцинкована фурнітура, «ЄВРО»-зразку.</li> <li>Пластикові підкрилки.</li> <li>Маркерні вогні.</li> <li>Боковий захист «Вело»-відбійник.</li> <li>Сходишка на задньому борті</li> <li>Петлі кріплення вантажу 8шт</li> </ul>

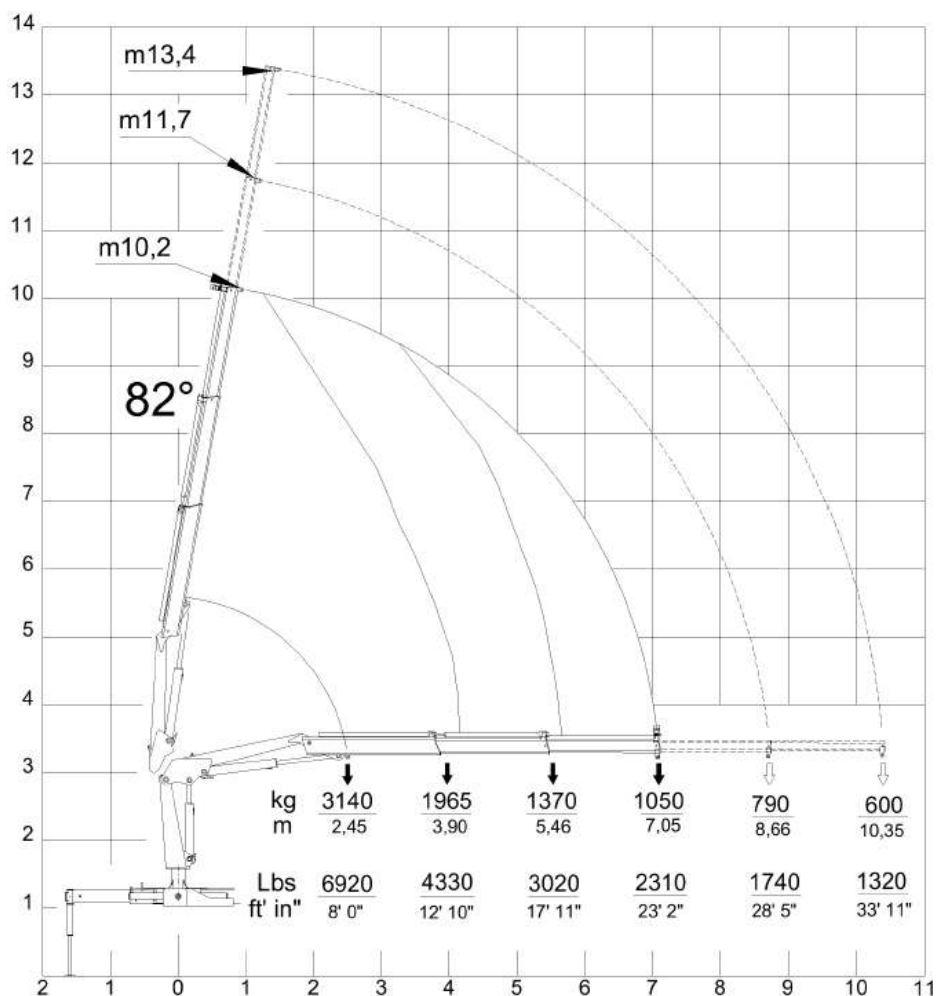


### Характеристики кран-маніпулятор HYVA HB-80 E2

**HB80 E2**

kg	7690*	3140**	1965	1370	1050	790	600
m	1,00	2,45	3,90	5,46	7,05	8,66	10,35





**Крано- маніпуляторна установка:**

- вантажний момент, - 7,89 т/м
- кут обертання, - 387°
- горизонтальний максимальний виліт стріли, - 7,05 м
- максимальна вантажопідйомність, - 3140 кг
- вантажопідйомність на кінці стріли, - 1050 кг
- місткість оливного баку - 35 л
- Загальна вага, - 1110 кг

**Оснащення крано-маніпуляторної установки:**

- КМУ HYVA HB80E2
- Кнопка аварійного виключення
- Механічна база аутригерів
- Гідравлічний насос
- Гак та кріплення до КМУ.
- Монтаж та підключення устаткування до автомобіля